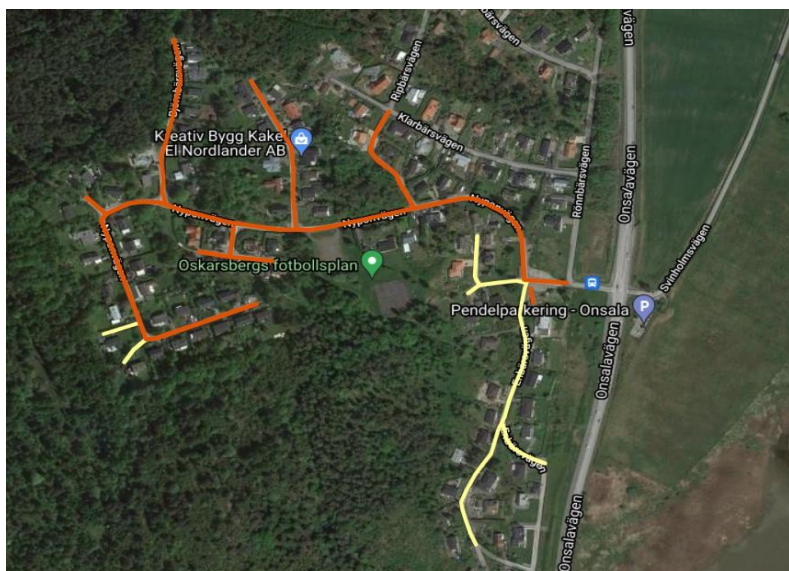




Kungsbacka



Adress/objekt: Oskarsberg	Fakturamärkning:
Datum för gemensam syn:	Beställning skickad av: Martin Persson
Förutsättningar Tidplan: Andra arbeten/sidoentreprenader: Beskrivning av objektet: Vissa gator rivs och beläggs med AG+ABT samt vissa gator toppas. Beteckningar bytes. Övrigt:	Innan arbetet påbörjas skall följande överlämnas: <ul style="list-style-type: none"> ◦ Arbetsmiljöplan ◦ Godkänd TA-plan ◦ ◦ ◦



Arbeten enligt mängdförteckning

Skyltning, enligt godkänd TA-plan						
Kod	Arbete	Enhet	Mängd	Å-pris	Belopp	Kommentar
BCB.7138	Grundskyltning 6 st A 20 och 5 st X3 per tillfällig trafikanordning. Grundskyltning ska utföras vid varje tillfälle där tillfällig vägtrafikanordning erfordras.	-	-	-	-	
Kod	Välj	Enhet		Å-pris		
Kod	Välj	Enhet		Å-pris		
Kod	Välj	Enhet		Å-pris		
Kod	Välj	Enhet		Å-pris		
Summa					0,00	
Rivning- och fräsningarbeten						
Kod	Arbete	Enhet	Mängd	Å-pris	Belopp	Kommentar

Kommun

Vägförening

BED.12141	Rivning av bitumenbundna lager, hela lagertjockleken, tjocklek < 100 mm, > 50 m ²	m ²	11225	56,72	636682,00	34 m2 avser tennisbana	616 206,08	20 475,92
BED.12142	Låd-, Plan- och Anslutningsfräsning 0-50 mm. > 500-1200 m ²	m ²	655	59,60	39038,00	Infarter där det skall toppas		39 038,00
BED.157	Rivning av kanstöd, avser kanstöd av betong	m	979	56,72	55528,88	Avser rivning av BTG kantstöd Enbärsvägen, Åkerbärsstigen, Björnbärsvägen	55 528,88	
BED.12141	Rivning av bitumenbundna lager, hela lagertjockleken, tjocklek < 100 mm, <50 m ²	m ²	50	73,84	3692,00	Rötter Enebärsv o Nyponv	3 692,00	
Summa					734940,88			

Schakt- och justeringsarbeten

Kod	Arbete	Enhet	Mängd	Å-pris	Belopp	Kommentar		
DCB.622	Stödremsa. Bredd 250 mm, längd > 200 m/objekt	ton	5	489,06	2445,30		2 445,30	
CBB.113	Borttagning av vegetation och jord utanför asfaltkant, bredd 10-140 cm. Kanten dras med planerskopa på Grävmaskin så överskottsmaterial avlägsnas. Kalkylvärde 70 kg överskottsmaterial i snitt per m. Fall B	m	940	27,12	25492,80		25 492,80	
DCB.312	Justering bärlager 0-350 mm med grävmaskin	m ²	404	51,37	20753,48	Avser infart samt rivna GB, 34 m2 avser tennisbana	5 650,70	15 102,78
CBB.112	Jordschakt, schaktdjup > 30 m ³ . Fall B	m ³	30	285,29	8558,70	Avser nya parkeringar, Blåbärsstigen		8 558,70
DCB.312	Tillfört material krossmaterial av alla fraktioner på objektet	ton	804,95	192,63	155057,52	Avser infart samt ny parkering, nya parkeringar Blåbärsstigen	1 386,92	153 670,60
CBB.112	Jordschakt, schaktdjup > 30 m ³ . Fall B	m ³	80	285,29	22823,20	Rötter Enebärsv o Nyponv, Kråkbärsstigen	22 823,20	
Summa					235131,00			

Asfalteringsarbeten

Kod	Arbete	Enhet	Mängd	Å-pris	Belopp	Kommentar		
DCC.2	Maskinläggning, 110 kg/m ² AG 16/B100-150, >1000 m ²	m ²	10754	95,77	1029910,58		1 029 910,58	
DCC.2	Maskinläggning, 60 kg/m ² ABT 11/B100-150, >1000 m ²	m ²	10754	71,83	772432,94	Topp läggs våren 2023		772 432,94
DCC.2	Maskinläggning, 60 kg/m ² ABT 11/B100-150, >1000 m ²	m ²	3233	71,83	232218,31	Våren 2022 vissa gator		232 218,31
DCC.2	Maskinläggning, 100 kg/m ² ABT 11/B100-150, <1000 m ²	m ²	950	175,59	166808,13	Avser infart samt ny parkering		166 808,13
DCC.2	Maskinläggning 100 kg/m ² ABS 16/B70-100, >1000 m ²	m ²	600	132,49	79492,50	Avser befintliga fartgupp	79 492,50	
DCC.2	Handläggning 100 kg/m ² ABT 11/B100-150, >30 m ²	m ²	550	204,32	112376,00	Avser nytt fartgupp Enbärsvägen, samt tre nya på Nyponvägen		112 376,00
DCC.2	Maskinläggning, 80 kg/m ² ABT 11/B100-150, >1000 m ²	m ²	1370	95,77	131204,90	Avser Tennisbana ABT 8		131 204,90
Summa					2 524 443,35			

Kantstödsarbeten

Kod	Arbete	Enhet	Mängd	Å-pris	Belopp	Kommentar		
DEC.26	Kantstöd typ B 12 cm samt infartssten typ R, Längd >10 m. Raksten, radier samt avslut. Utförs med motstöd av asfaltmassa 40 kg/m ²	m	567	224,73	127423,86	Avser Enbärsvägen, Åkerbärsstigen/Nyponvägen, Björnbärsvägen, Fläderbärsstigen, Kråkbärsstigen	105 625,05	21 798,81
DEC.26	Kantstöd typ R, längd >10 m .Raksten	m	12	169,09	2029,02	Avser Enbärsvägen		2 029,02
Kod	Välj	Enhet		Å-pris				
Summa					129452,89			

Linjemålningsarbeten

Kod	Arbete	Enhet	Mängd	Å-pris	Belopp	Kommentar		
DEE.111	Cykelöverfart 0,5(0,5)+0,5	st	120	76,82	9218,68	Målning socker bitar fartgupp, 40 st avser vägföreningen.	3 072,80	6 145,88

DEE.111	Längdsgående markering på väg/gata Bredd 0,1 m, avser alla typer av linjer med olika uppehåll och olika placering	m	435	21,95	9547,92	Avser linje på Nyponvägen, Kråkbärsstigen samt P-platser ny parkering. 155 m avers vägföreningen.	5 926,29	3 621,62
DEE.111	Längdsgående markering på väg/gata Bredd 0,1 m, avser alla typer av linjer med olika uppehåll och olika placering	m	22	21,95	482,88	Avser tennisbana		482,88
DEE.111	Längdsgående markering på väg/gata Bredd 0,1 m, avser alla typer av linjer med olika uppehåll och olika placering	m	125	21,95	2743,65	Avser tennisbana men skall vara 0,05 bred. Kolla upp pris med Skanska		2 743,65
Summa					21993,14			

Återställningar

Kod	Arbete	Enhet	Mängd	Å-pris	Belopp	Kommentar
Kod	Välj	Enhet		Å-pris		
Kod	Välj	Enhet		Å-pris		
Kod	Välj	Enhet		Å-pris		
Kod	Välj	Enhet		Å-pris		
Summa					0,00	

Brunn- och betäckningsarbeten

Kod	Arbete	Enhet	Mängd	Å-pris	Belopp	Kommentar
PDH.19	Nedstigningsbrunn typ A6	st	38	3753,60	142636,86	
PDH.19	Tillsynsbrunn A5, spolbrunn A3, brandpost och rännstensbrunn	st	13	3217,37	41825,85	
PDH.19	Avstängningsventil AV, serviceventil SV, polygonpunkt PP	st	14	1823,18	25524,49	
PDH.19	Höjning av teleskopisk- och flytande betäckning i samband med beläggningsarbeten.	st	98	321,74	31530,25	
Summa					241517,46	

Arbeten enligt Tim- och Å-prislista

Timpriser

Kod	Arbete	Enhet	Mängd	Å-pris	Belopp	Kommentar
Resurs	Väghyvel, maskinvikt >13 ton, inkl. förare samt maskinstyrning full GPS 3D	tim	63	1572,15	99045,45	
Resurs	Grävmaskin hjul totalvikt 9-12 ton inkl. förare, rototilt med grip samt tjälkrok, 3 skopor, asfaltskärare, avdragningsbalk 2 m, redskapskärra samt maskinstyrning full GPS 3D. Bredd på maskin <2,5 m.	tim	38	1048,10	39827,80	
Resurs	Yrkesarbetare inkl. servicebil, handverktyg, vibroplatta <200 kg, släpkärra	tim	63	671,52	42305,45	
Resurs	Lastbil inkl. förare, lastvikt >13 ton	tim	10	982,53	9825,30	
Resurs	Tillägg för tippsläp till lastbil, lastvikt släp 16-23 ton	tim	5	272,93	1364,63	
Summa					192368,62	

Enhetspriser utrustning

Kod	Arbete	Enhet	Mängd	Å-pris	Belopp	Kommentar
Resurs	Envals vibrovält 4-8 ton exkl. förare inkl. etablering/avetablering	dygn	8	2579,33	20634,60	
Kod	Välj	Enhet		Å-pris		
Summa					20634,60	

Material

Kod	Arbete	Enhet	Mängd	Å-pris	Belopp	Kommentar
Kod	Välj	Enhet		Å-pris		
Summa					0,00	

ÄTA-arbeten

Ev ÄTA-arbeten skall godkännas av beställaren
Ersättning enligt självkostnadsprincipen med påslag enligt AFC.611

Kod	Arbete	Enhet	Mängd	Å-pris	Belopp	Kommentar
	Drönar inmätning höjder	st	1	40000,00	40000,00	Entreprenör tar fram pris
					0,00	
					0,00	
					0,00	
					0,00	
					0,00	
					Summa	40000,00

40 000,00

Summa för objektet **4 140 481,93**

2 420 243,53

1 720 238,40